

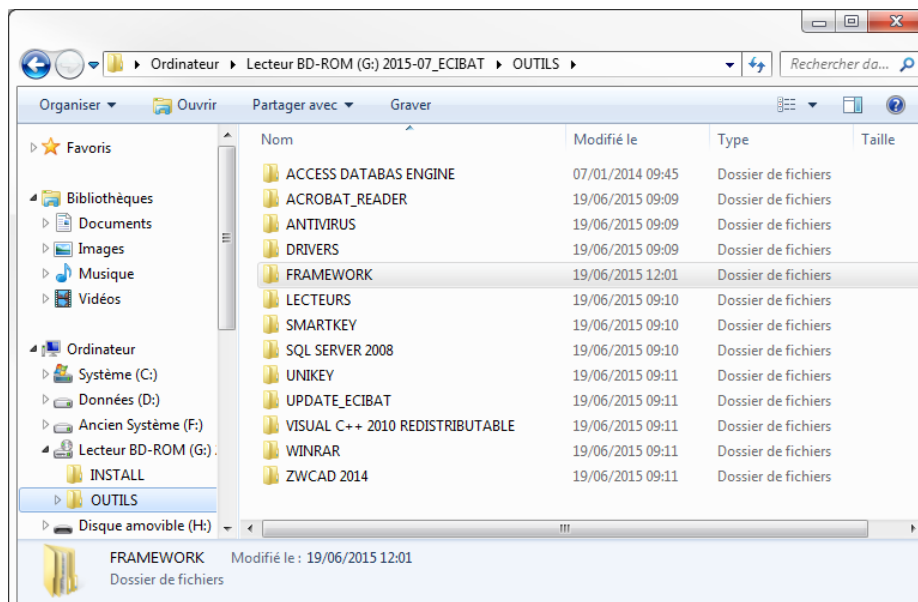
Préambule à l'installation

A partir du DVD d'installation

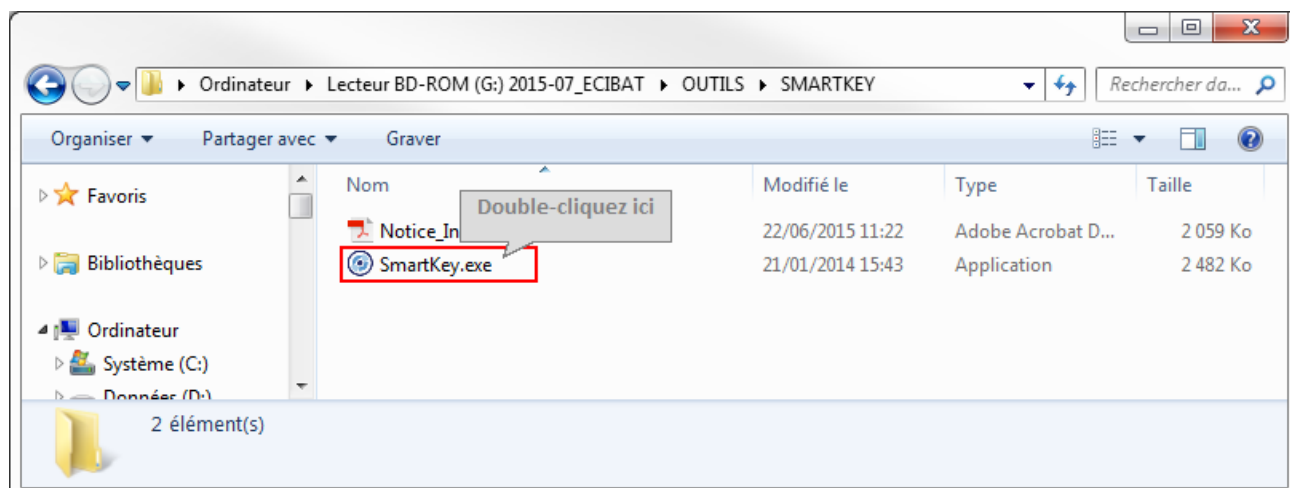
1. Insérez le DVD dans le lecteur
2. Une fenêtre d'accueil s'affiche, cliquez sur le bouton **Outils**



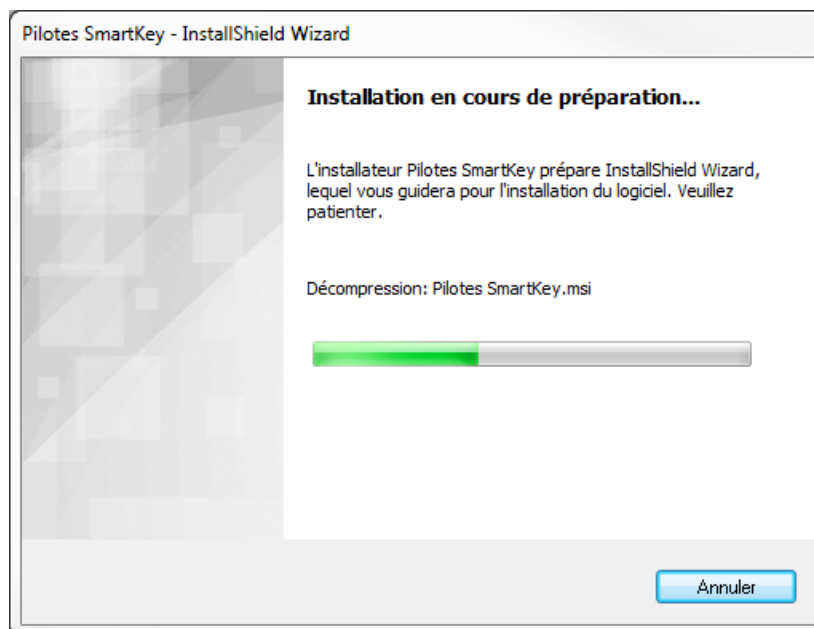
3. Le dossier **Outils** s'ouvre



4. Double-cliquez sur le dossier **SMARTKEY** pour ouvrir le dossier
5. Puis double-cliquez sur **Smartkey.exe**

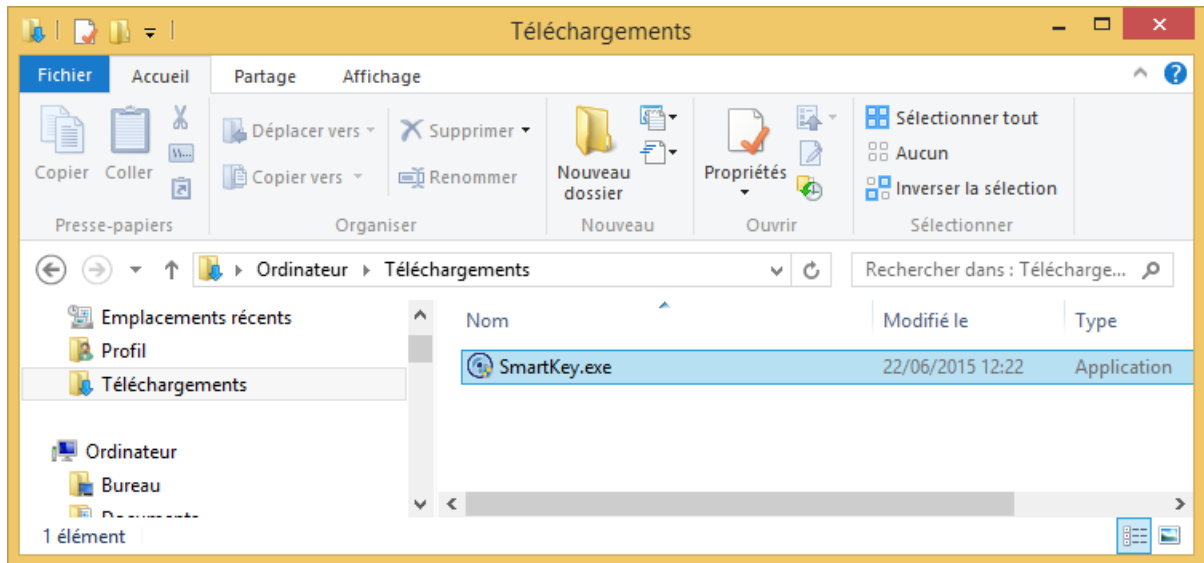


6. Le processus d'installation commence

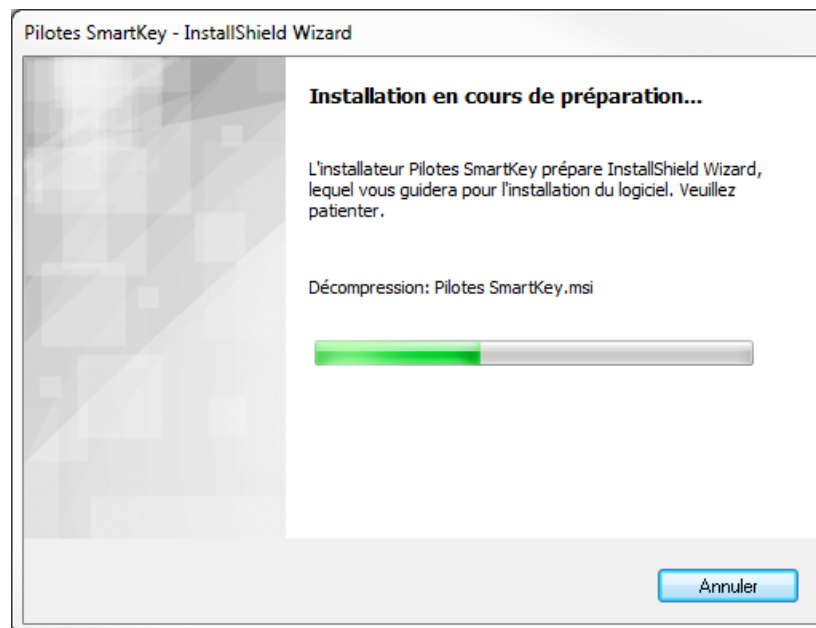


[A partir de notre site internet](#)

1. Téléchargez dans un premier temps, le programme d'installation de la clé **SmartKey** en cliquant ici.
2. Une fois, le fichier téléchargé, dirigez-vous dans votre dossier de téléchargement puis double-cliquez sur **SmartKey.exe**



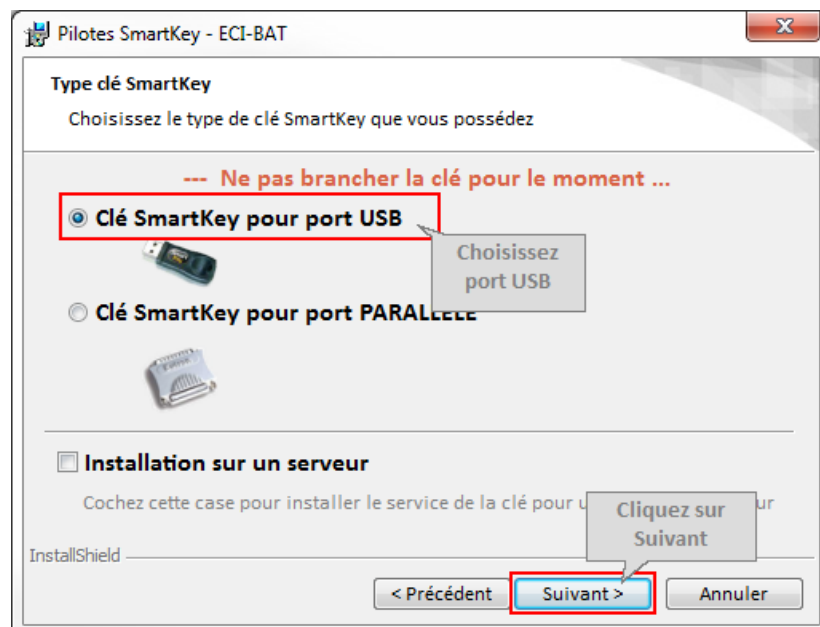
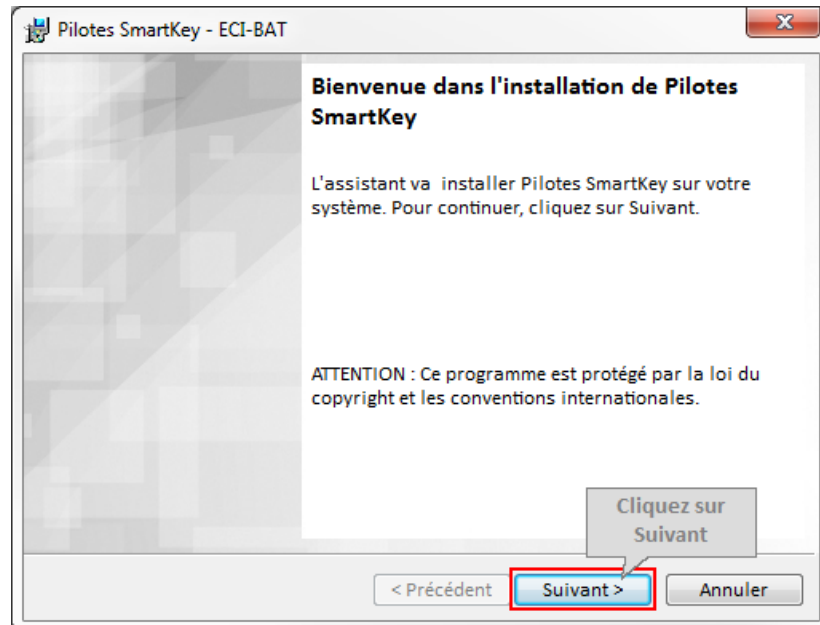
3. Le processus d'installation commence

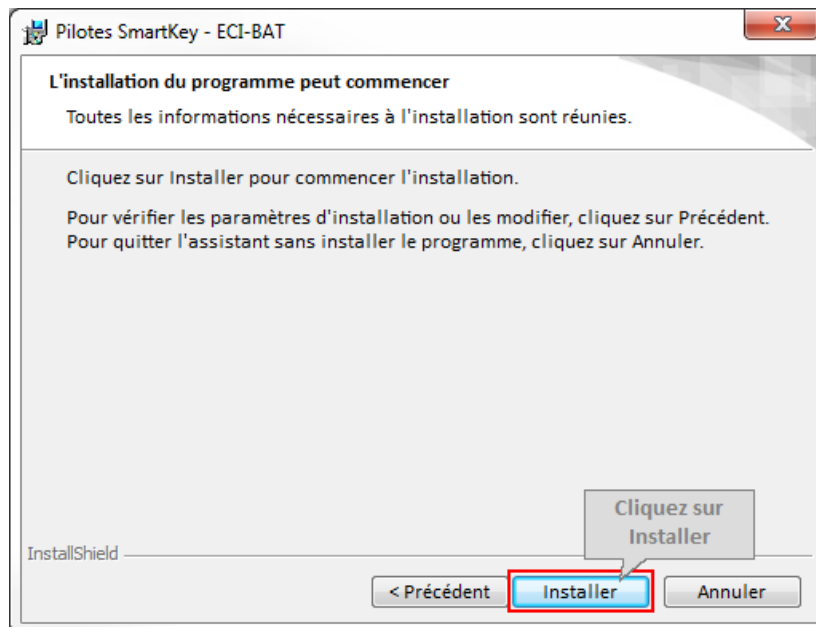


Installation

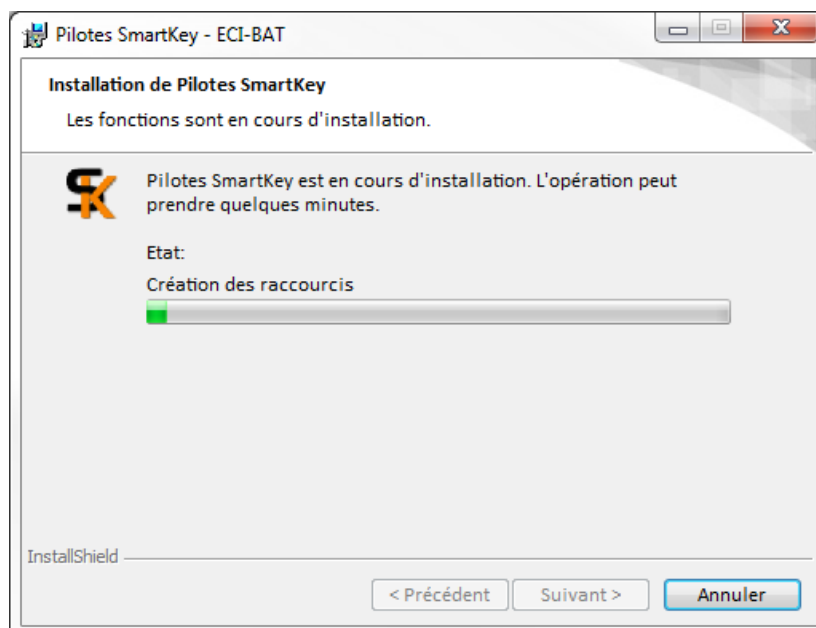
Clé SmartKey USB

Pour l'instant, il est **inutile de brancher la clé sur un port USB**. Si vous l'avez insérée dans un port, veuillez la retirer avant de commencer la procédure d'installation.



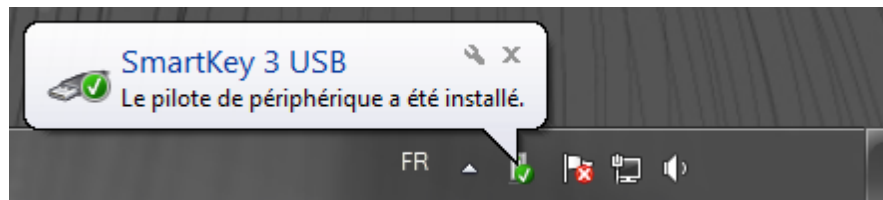
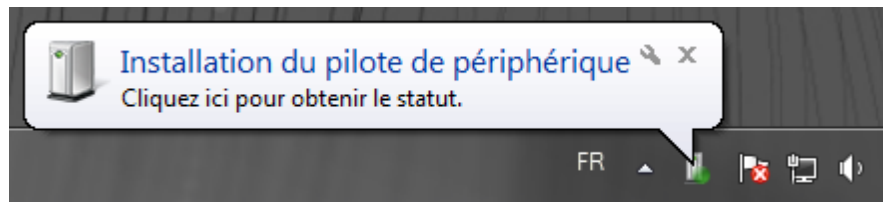


L'installation débute.



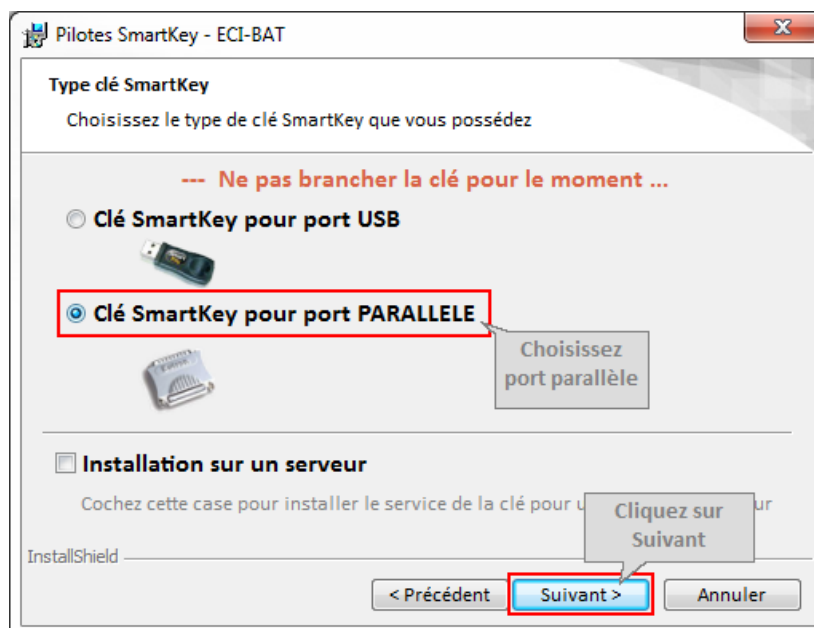
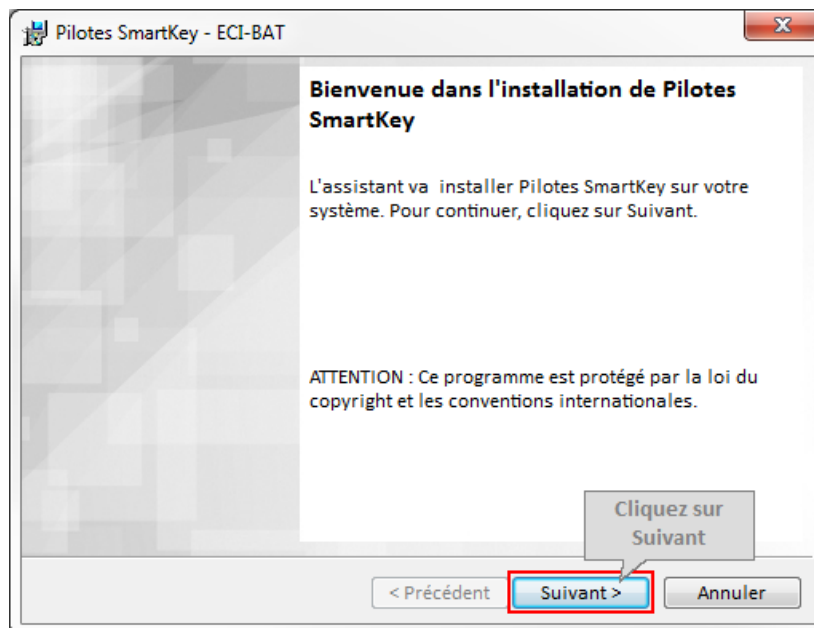


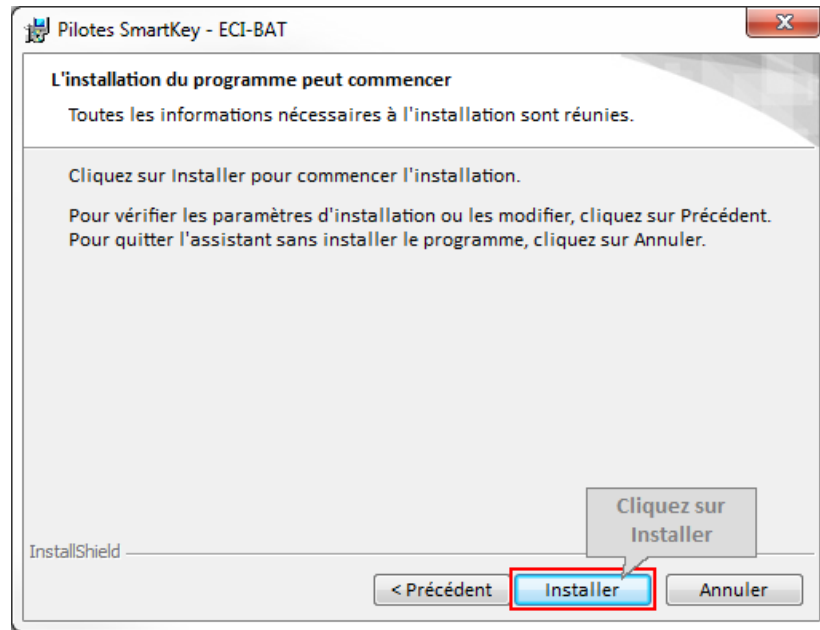
La procédure d'installation est terminée. Vous pouvez **à présent insérer la clé** dans un port USB.



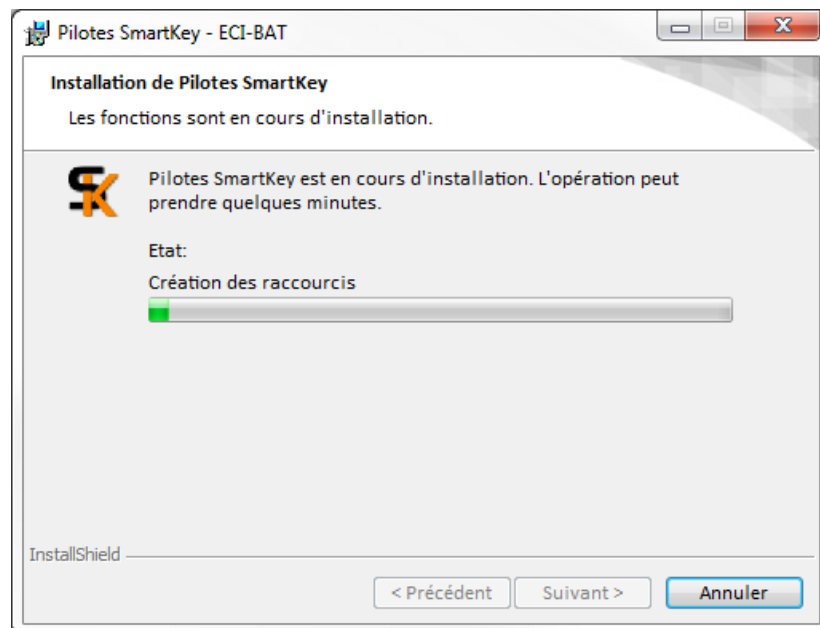
Pour activer la licence avec la clé SmartKey, reportez-vous au chapitre [Configuration](#)

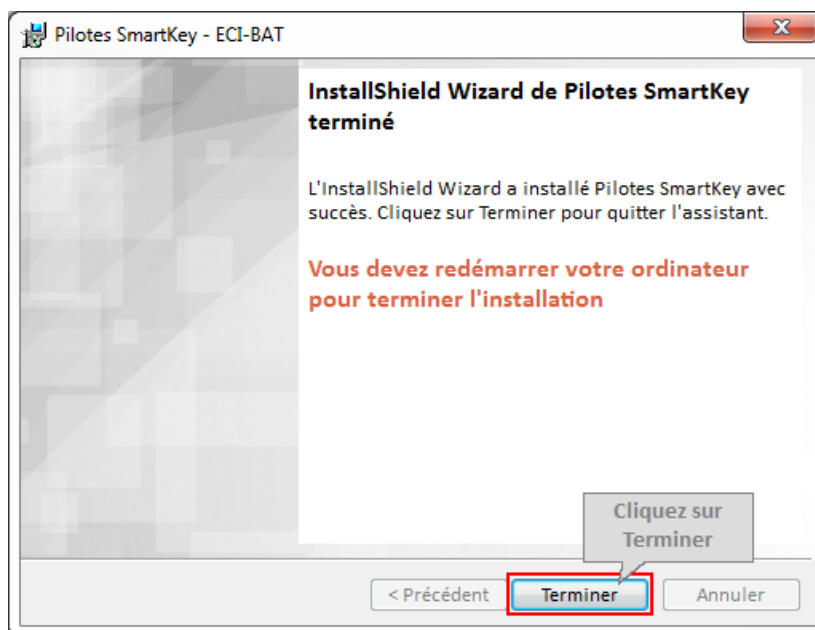
Clé SmartKey parallèle





L'installation débute



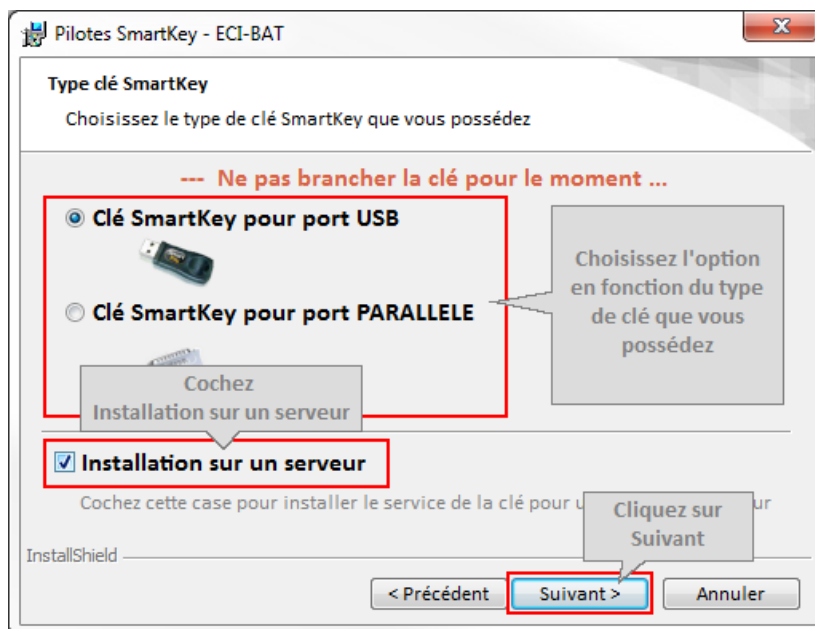


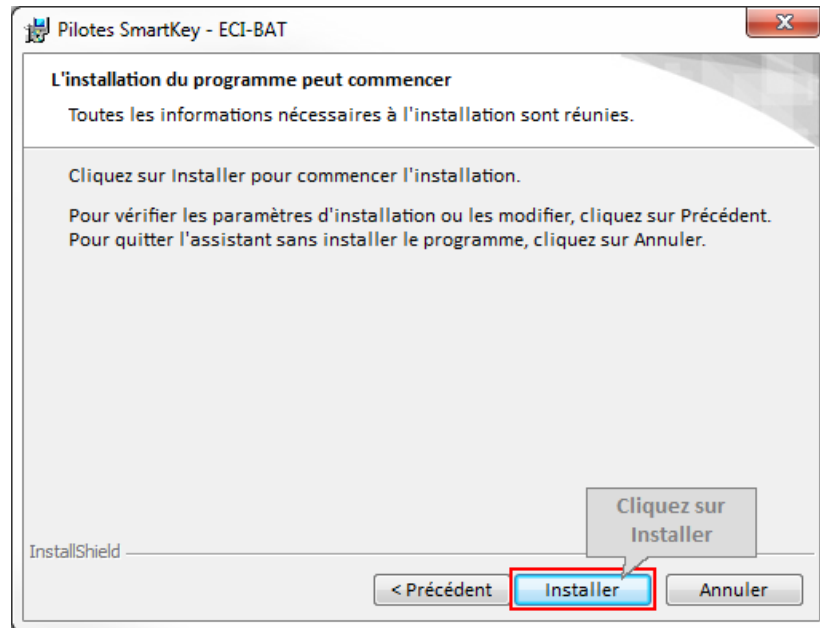
La procédure d'installation est terminée. Vous devez, pour finaliser l'installation, **redémarrer votre ordinateur**

Pour activer la licence avec la clé SmartKey, reportez-vous au chapitre [Configuration](#)

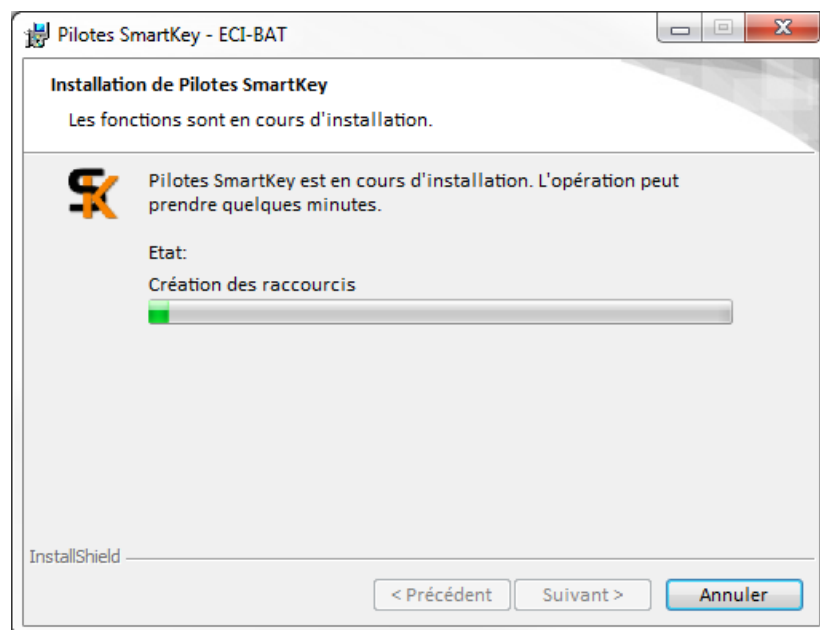
Sur un serveur

L'installation de la clé sur un serveur est **identique à l'installation de la clé USB ou de la clé parallèle**. Il faut simplement cocher lors de l'installation : **Installation sur un serveur**



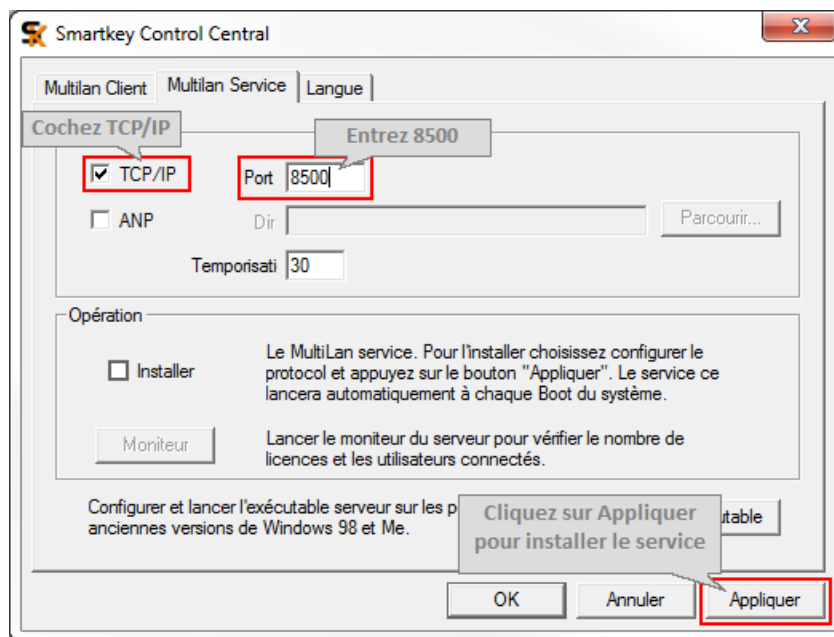
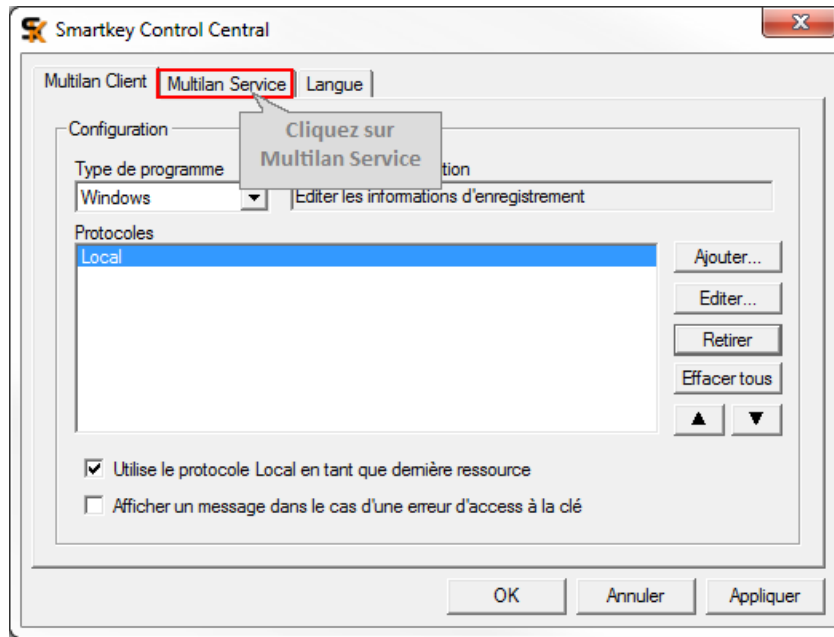


L'installation débute

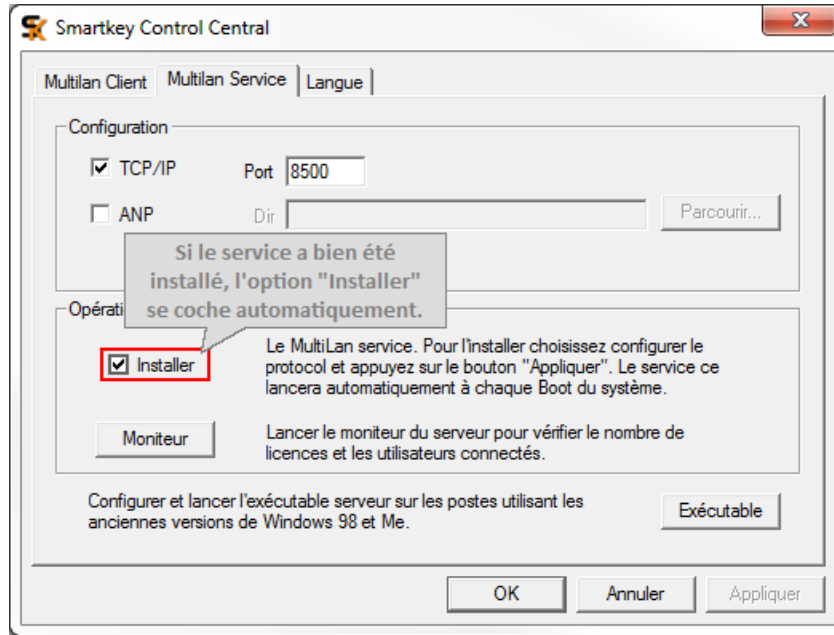


Si vous ne souhaitez pas configurer dès à présent le service SmartKey, vous pourrez l'ouvrir en passant par : **Démarrer → Tous les programmes → ECI-BAT → SmartKey → Paramétrer le service SmartKey**

Le **SmartKey Control Central** s'ouvre



Si le service a été correctement installé et démarré, vous devriez avoir cette fenêtre à l'écran :



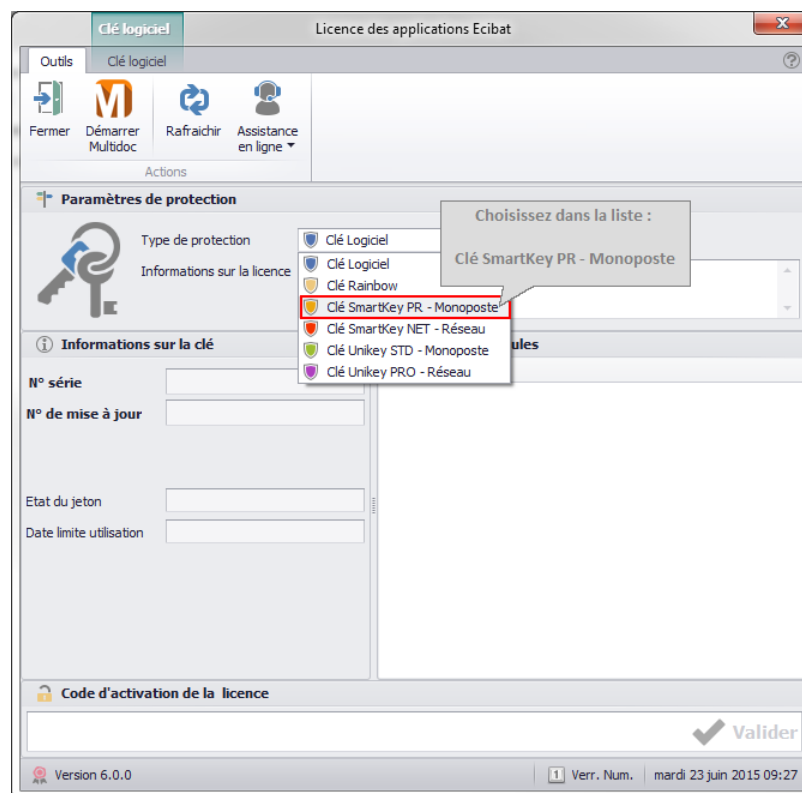
Il est possible que vous deviez ajouter une [exception au niveau du pare-feu de votre serveur](#) pour ouvrir le port [8500](#).

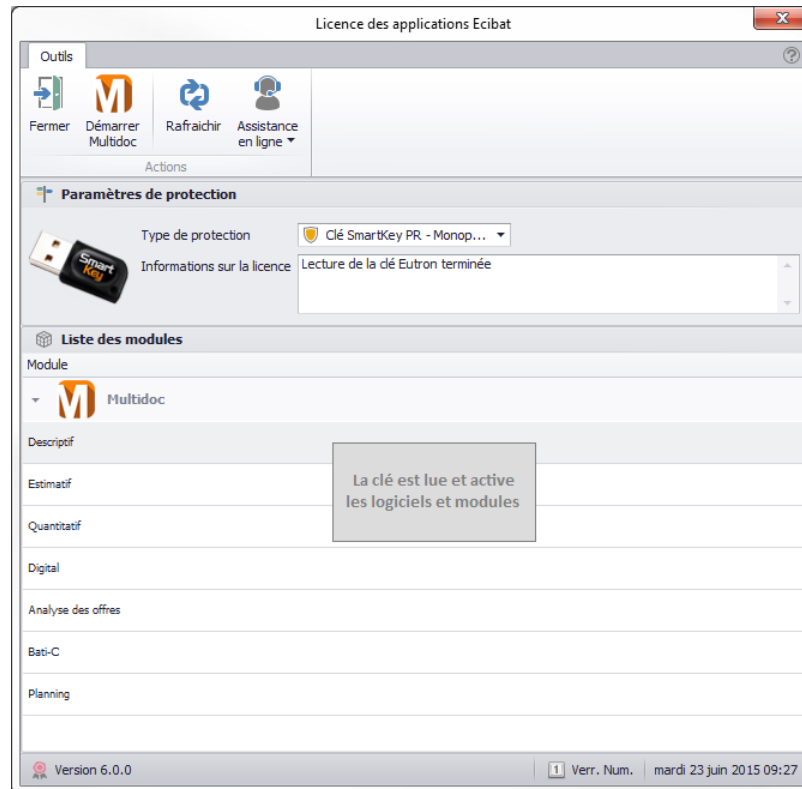
Configuration

Clé SmartKey PR - Monoposte

Après avoir installé la clé à l'aide des étapes décrites précédemment en fonction du type de clé :

- Cliquez sur **Démarrer**
- Puis **Tous les programmes** → ECI-BAT
- Selon le logiciel, choisissez **MultiDoc 12** ou **<%OPTIGEST%**
- Puis **Licence**





Clé SmartKey NET - Réseau

Après avoir installé la clé et le service sur le serveur, il faudra faire cette manipulation suivante sur tous les postes clients:

- Cliquez sur **Démarrer**
- Puis **Tous les programmes** → ECI-BAT
- Selon le logiciel, choisissez **MultiDoc 12** ou **OptiGest 4**
- Puis **Licence**

Notice d'installation de la clé SmartKey

